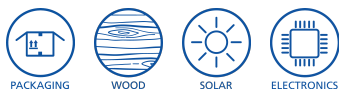


Ventosas flotantes SBS Thin

Ventosas flotantes para la manipulación de piezas muy sensibles



Idoneidad para aplicaciones específicas de sectores profesionales

Aplicaciones

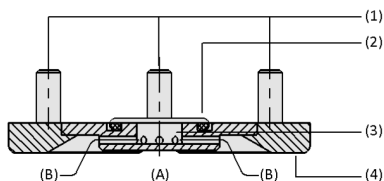
- Carga y descarga de casetes de transporte
- Manipulación de placas de circuito impreso, placas de circuito impreso perforadas y obleas
- Sujeción con poco contacto de piezas delicadas, como láminas de cobre finas y sustratos
- Manipulación cuidadosa de piezas con superficies ligeramente estructuradas
- Uso en procesos de automatización de difícil acceso



Ventosas flotantes SBS Thin

Diseño

- Conexión mediante tres tornillos M1.6x4 (1) y elemento de sellado (2)
- Cuerpo base de aluminio plano con boquilla Bernoulli integrada (3)
- Elemento de flujo (4) para piezas no porosas o ligeramente porosas
- Vacío (A), escape (B)



Diseño del sistema Ventosas flotantes SBS Thin



Ventosa flotante SBS Thin para la manipulación de placas de circuitos impresos

Productos prestaciones

- Altas fuerzas de retención a pesar del diseño plano para procesos de automatización con limitaciones de espacio
- Funcionamiento sin eyector, ya que el vacío se genera según el principio de Bernoulli
- Manipulación de mínimo contacto, ya que la ventosa "flota" sobre un cojín de aire
- Separación segura de piezas finas y porosas

Ventosas flotantes SBS Thin

Ventosas flotantes para la manipulación de piezas muy sensibles

🔗 Código de designación Ventosas flotantes SBS Thin

SBS	-	20	-	SF	-	TH	-	M1.6-AG	-	AL
1		2		3		4		5		6

1 - Designación breve

Código	Diseño
SBS	SBS

2 - Diámetro

Código	Diámetro en mm
20	∅ 20

3 - Elemento de flujo

Código	Modelo
SF	Standard Flow

4 - Diseño

Código	Modelo
TH	Diseño plano

5 - Conexión

Código	Conexión
M1.6-AG	M1.6-AG (AG = macho (MA))

6 - Material

Código	Material
AL	Aluminio

La ventosa flotante SBS Thin se suministra montada. El producto se compone de:

- Ventosa flotante del tipo SBS Thin

🔗 Datos de pedido Ventosas flotantes SBS Thin

Modelo	Nro. de pieza
SBS 20 SF TH M1.6-AG AL	10.01.01.14784

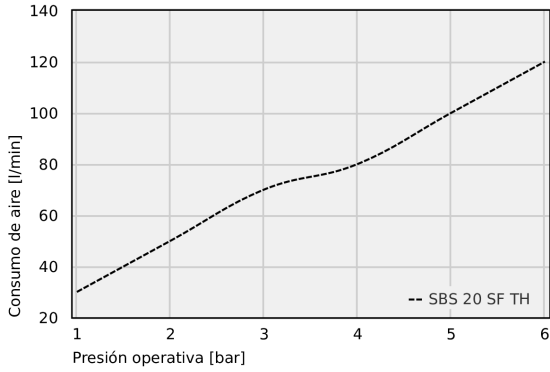
📄 Datos técnicos Ventosas flotantes SBS Thin

Modelo	Forma	Número de orificios	Fuerza de retención [N]	Consumo de aire [m³/h]	Consumo de aire [l/min]	Presión operativa	Temperatura de uso	Peso [g]
SBS 20 SF TH M1.6-AG AL	Caudal standard	8	3	6	100	1,0 ... 6,0 bar	0 ... 80 °C	1,7

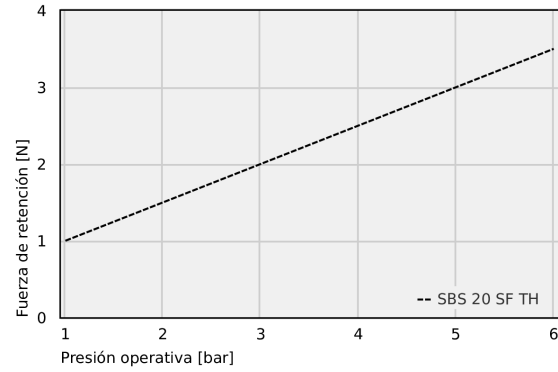
Ventosas flotantes SBS Thin

Ventosas flotantes para la manipulación de piezas muy sensibles

Datos de rendimiento Ventosas flotantes SBS Thin



Consumo de aire



Fuerza de retención

Consumo de aire

Typ	1	2	3	4	5	6
SBS 20 SF TH	30	50	70	80	100	120

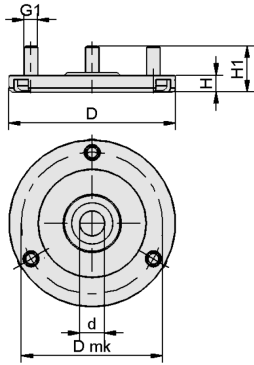
Ventosas flotantes SBS Thin

Ventosas flotantes para la manipulación de piezas muy sensibles

Fuerza de retención

Typ	1	2	3	4	5	6
SBS 20 SF TH	1	1.5	2	2.5	3	3.5

Datos de diseño Ventosas flotantes SBS Thin



SBS Thin

Ventosas flotantes SBS Thin

Ventosas flotantes para la manipulación de piezas muy sensibles

Datos de diseño Ventosas flotantes SBS Thin

Modelo	D [mm]	d [mm]	Dmk [mm]	G1	H [mm]	H1 [mm]
SBS 20 SF TH M1.6-AG AL	20	3	17	M1.6-MA	2	5,5

Presentación multimedia de productos

Medio	Enlace
How-to-Video 03	https://vimeo.com/555127664